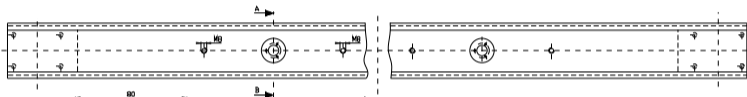
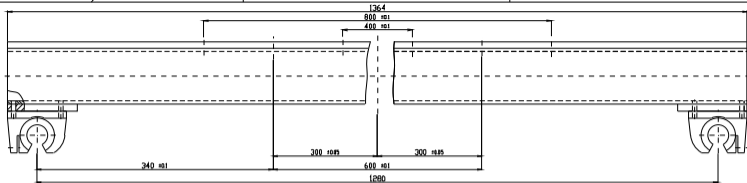
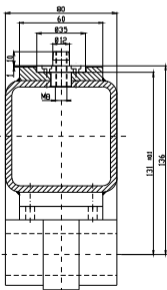


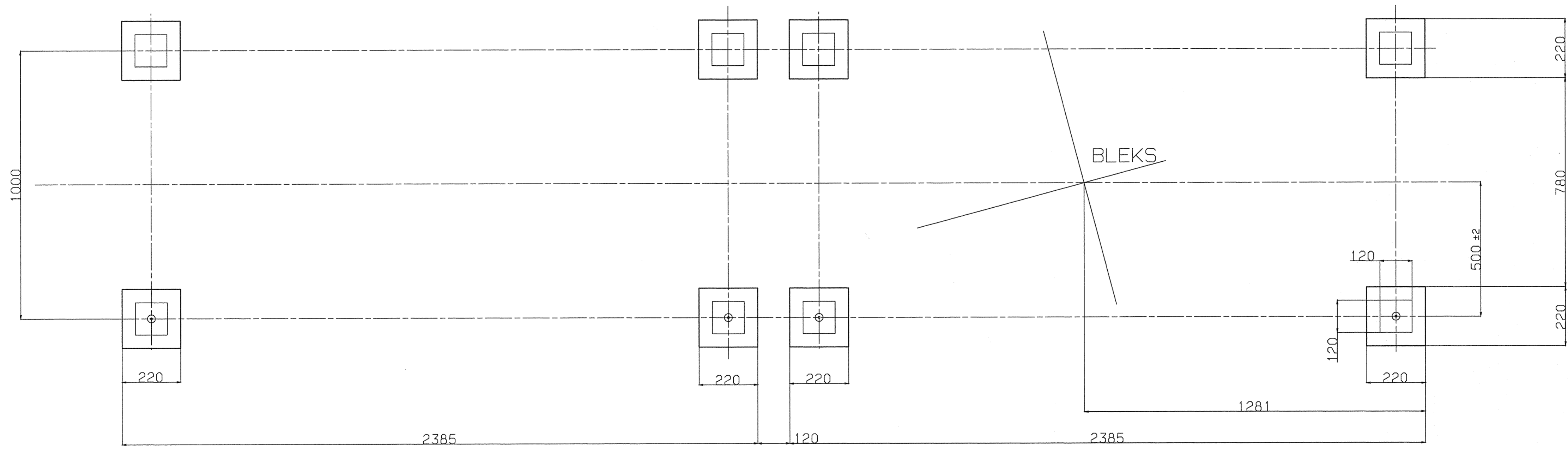
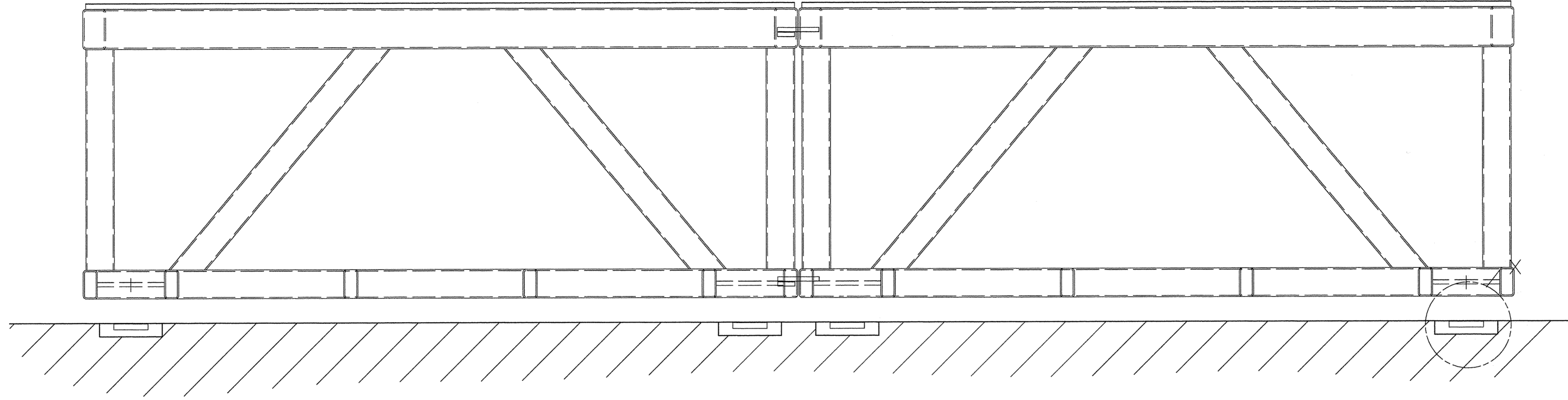
WÄHLE DEN ORIGINALZEICHENSTIL	FÜR DWGS	GRADIG	WERKSTOFF	PROJEKT
DIN ISO 1302	TOLERANZEN	AS / STK		1:10
DIN				11:21
2168m				1
				2
Gestell für Detektoren				
GSI				TF-EG 010 a
DARMSTADT				ERSATZ FÜR: ERSETZ DURCH:



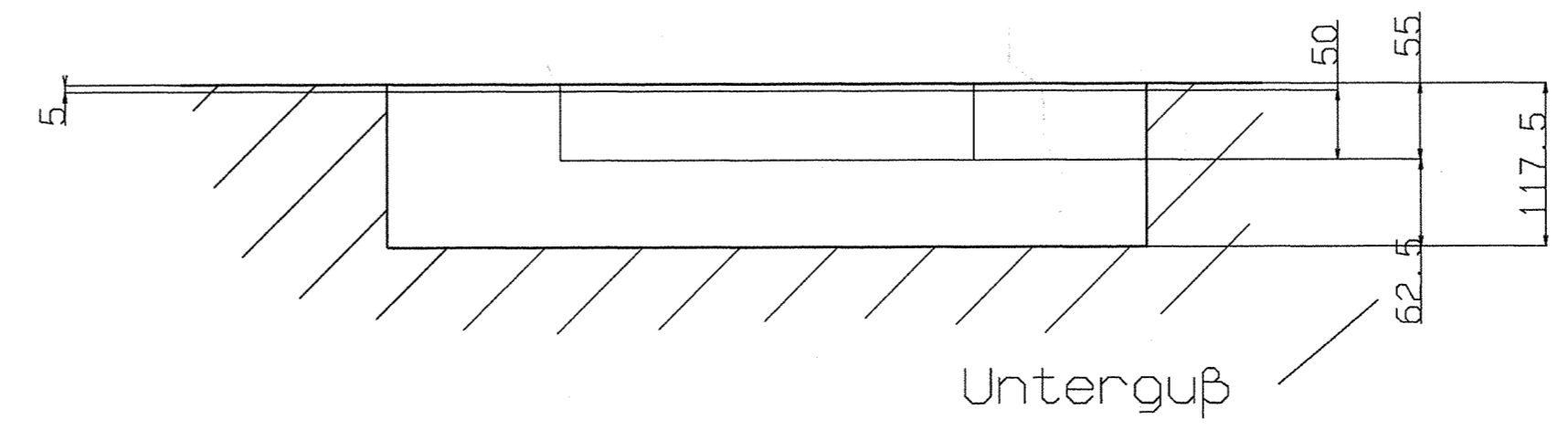
Schnitt A-B
Maßstab 1:1



		DIN 7168m		1/2
PSZL W. I. 00 2000	mm	mm	mm	1
				1
Quertraverse zu Untergest.S4				
TF-EG 010.051				
TF-EG 010.050				



Einzelheit "X"
M 1:2



VERGLEICH DER OBERFLÄCHENLEISTEN		FREI-MASS-TOLERANZEN	GEWICHT KG / STÜCK	WERKSTOFF	MASSSTAB
RA (LUM)	DIN ISO 1302	DIN	7168m		1:10 (1:2)
NTG	12,5/13,5/14,5/15,5/16,5/17,5/18,5/19,5/20,5/21,5/22,5/23,5/24,5/25,5/26,5/27,5/28,5/29,5/30,5/31,5/32,5/33,5/34,5/35,5/36,5/37,5/38,5/39,5/40,5/41,5/42,5/43,5/44,5/45,5/46,5/47,5/48,5/49,5/50,5/51,5/52,5/53,5/54,5/55,5/56,5/57,5/58,5/59,5/60,5/61,5/62,5/63,5/64,5/65,5/66,5/67,5/68,5/69,5/70,5/71,5/72,5/73,5/74,5/75,5/76,5/77,5/78,5/79,5/80,5/81,5/82,5/83,5/84,5/85,5/86,5/87,5/88,5/89,5/90,5/91,5/92,5/93,5/94,5/95,5/96,5/97,5/98,5/99,5/100,5				
RZ (LUM/RZ100/RZ200/RZ300/RZ400/RZ500/RZ600/RZ700/RZ800/RZ900/RZ1000)	DIN 3141 REIHE 2	1991			
		BEARBEITUNG	11.4	ALUBODICH	
		GERÄT	243		
		NORM	2712		
a	stahle Bl.1	20.03.02	M.Glein		
AUSGABE	ÄNDERUNG	TAG	NAM	GSI DARMSTADT	TF-EG 010 a
				ERSATZ FÜR:	BLATT-NR. 2
				ERSETZT DURCH:	BLATTANZHL. 2

